



Informações Técnicas

O guia linear é utilizado em conjunto com cilindros para obter maior precisão e evitar o giro nos deslocamentos. Impede a flexão da haste e dá maior resistência aos esforços.

Guia linear com buchas

GL012: cursos de 01 a 200 mm
 GL016: cursos de 01 a 200 mm
 GL020: cursos de 02 a 250 mm
 GL025: cursos de 02 a 250 mm
 GL032: cursos de 10 a 500 mm
 GL040: cursos de 10 a 500 mm
 GL050: cursos de 10 a 500 mm
 GL063: cursos de 10 a 500 mm
 GL080: cursos de 10 a 500 mm
 GL100: cursos de 10 a 500 mm

Guia linear com rolamento linear de esferas

GLR012: cursos de 02 a 200 mm
 GLR016: cursos de 02 a 200 mm
 GLR020: cursos de 02 a 250 mm
 GLR025: cursos de 02 a 250 mm
 GLR032: cursos de 10 a 500 mm
 GLR040: cursos de 10 a 500 mm
 GLR050: cursos de 10 a 500 mm
 GLR063: cursos de 10 a 500 mm
 GLR080: cursos de 10 a 500 mm
 GLR100: cursos de 10 a 500 mm

Exemplos de pedidos:

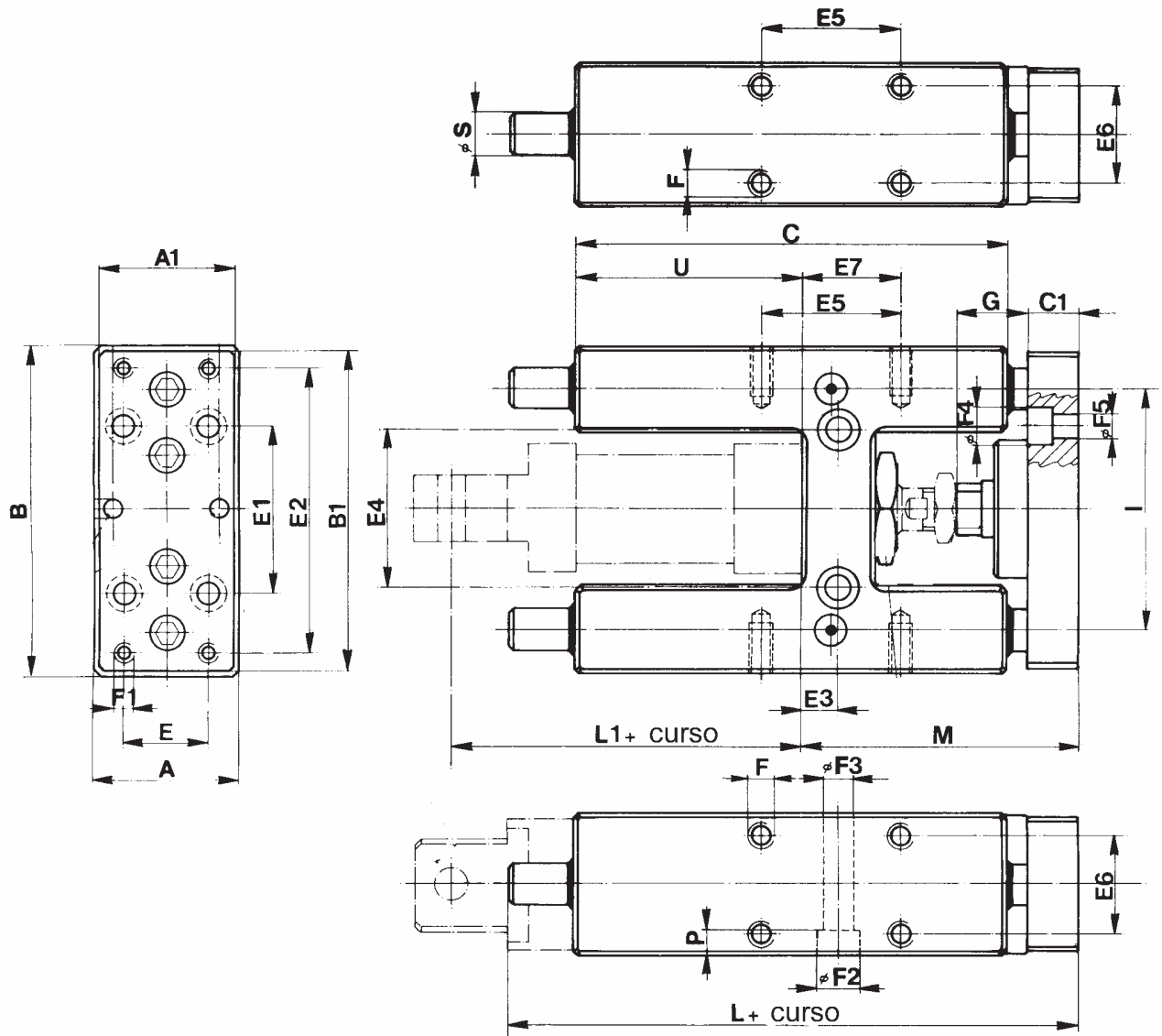
Guia para cilindro com $\varnothing 63$ mm, curso de 140 mm = GL063140

GL + \varnothing do cilindro + curso

Guia para cilindro com $\varnothing 63$ mm, com rolamento de esferas linear curso de 140 mm = GLR063140

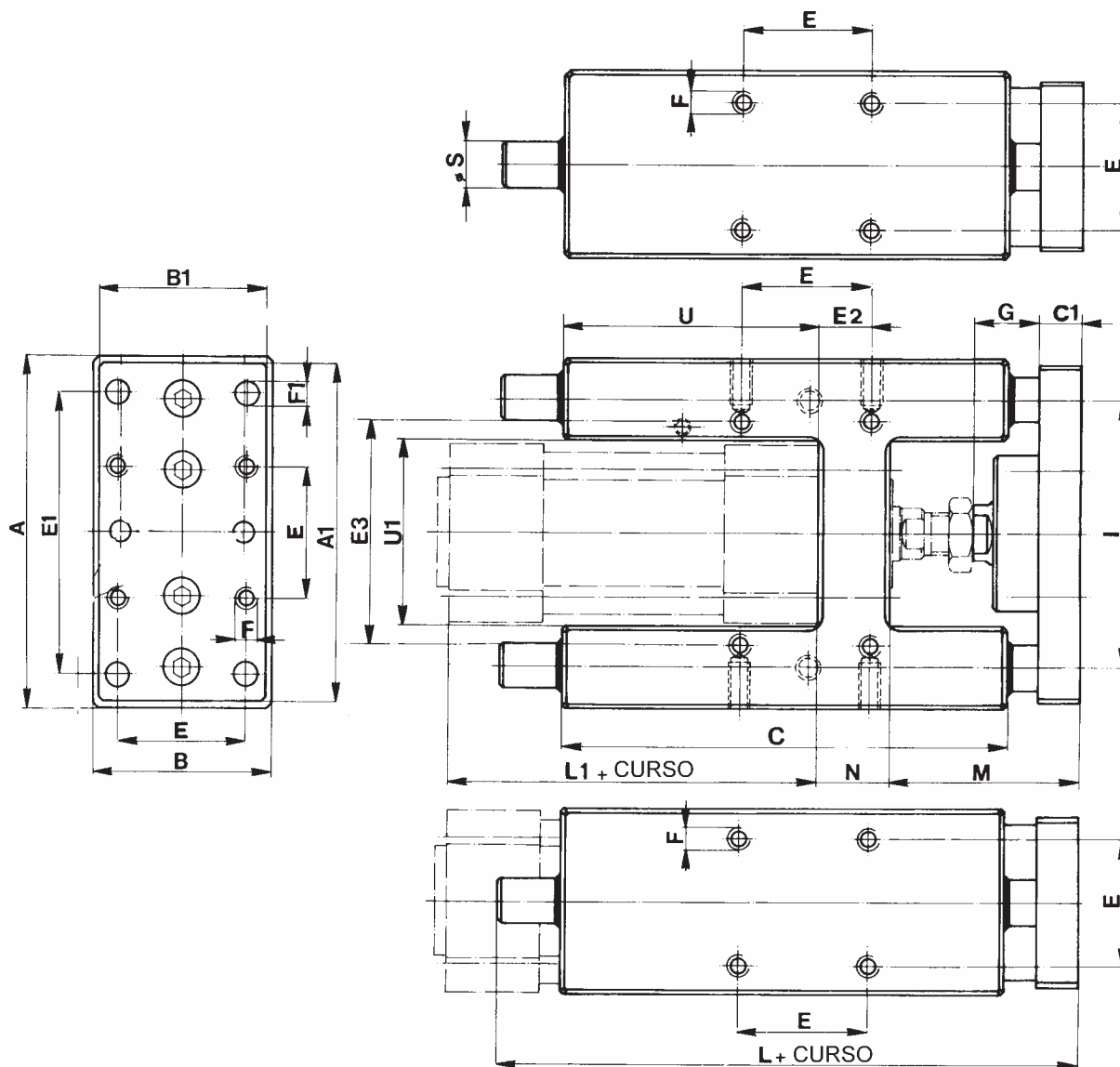
GLR + \varnothing do cilindro + curso

Guias para Cilindros Mini ISO 6431



Ø Cilindro	A	A1	B	B1	C	C1	E	E1	E2	E3	E4	E5	E6	E7	F	F1	F2	F3	F4	F5	G	I	L	L1	M	P	S	U
12	30	27	65	63	75	10	15	32	54	6.5	24	32.5	22	11	M4	M4	8.5	5.1	7.5	4.5	12	46	130	53	51	5.5	8	37
16	30	27	65	63	75	10	15	32	54	6.5	24	32.5	22	11	M4	M4	8,5	5,1	7,5	4,5	12	46	130	60	51	5,5	8	37
20	34	32	79	76	108	12	20	40	68	8.5	38	32.5	23	15	M6	M5	10.5	6.5	9	5.5	22	58	159	71	65	6.5	10	58
25	34	32	79	76	108	12	20	40	68	8.5	38	32.5	23	15	M6	M5	10.5	6.5	9	5.5	17	58	159	76	65	6.5	10	58

Guias para Cilindros ISO 6431



ØCIL.	A	A1	B	B1	C	C1	E	E1	E2	E3	F	F1	G	I	L	L1	M	N	S	U	U1
32	97	90	50	45	125	12	32.5	78	4.3	61	M6	6.5	20	74	177	94	54	17	12	76	50.5
40	115	105	58	50	136	12	38	84	11	69	M6	6.5	22	87	192	105	55	21	16	81	58.5
50	137	130	70	65	144	15	46.5	100	18.5	85	M8	9	23	104	237	106	64	26	20	79	70.5
63	152	145	85	75	175	16	56.5	105	15.3	100	M8	9	23	119	237	121	64	26	20	111	85.5
80	189	180	105	100	215	20	72	130	21	130	M10	11	30	148	280	128	78	34	25	128	106
100	213	200	130	120	220	20	89	150	24.5	150	M10	11	30	173	280	138	78	39	25	128	131